



INTERTRUST



СИСТЕМЫ УПРАВЛЕНИЯ ЭЛЕКТРОННЫМИ ДОКУМЕНТАМИ
РАЗРАБОТКА, КОНСАЛТИНГ, ВНЕДРЕНИЕ, ПОДДЕРЖКА



СЭД, которой можно доверять

Докладчик: Шилин Роман Евгеньевич,
руководитель проектов

Компания «ИнтерТраст»

+7 (495) 956-79-28 sales@intrust.ru

<http://www.intertrust.ru>



СЭД, которой можно доверять

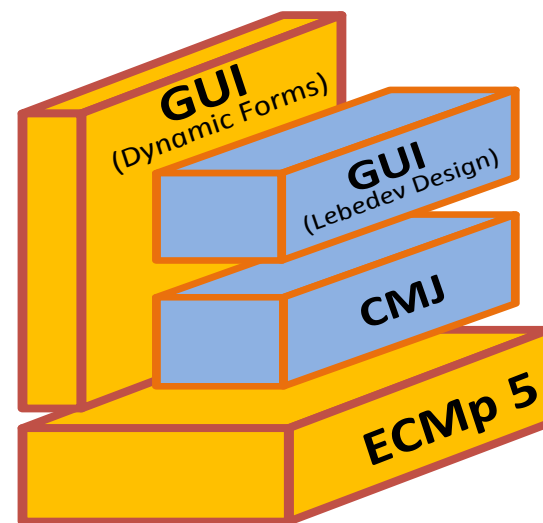
Идеи и предложения

Тезисы

- ❖ Доверенная означает, что потребитель может возложить на нее выполнение ответственных функций с минимальным риском для себя.
- ❖ Доверие через открытость
- ❖ Без заимствованных компонентов построить высокопроизводительную систему крайне затруднительно.
- ❖ Сохранить возможность использования как СПО, так и проприетарное ПО.

Идеи для реализации CompanyMedia

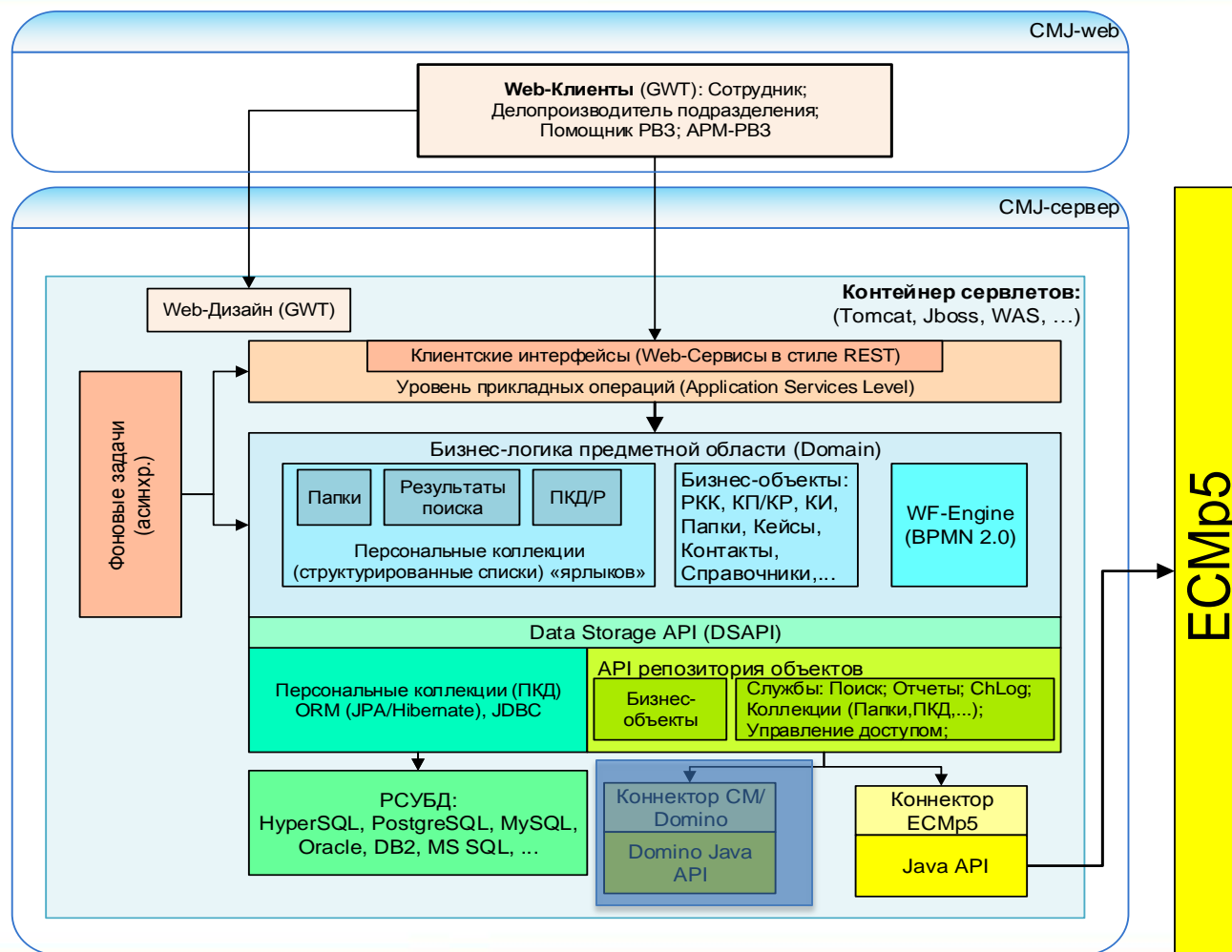
- ❖ Выделение компонентов (CMJ), реализующего бизнес-логику приложения документооборота
- ❖ Применение альтернативных слоев хранения для построения документно-ориентированных систем
- ❖ Сохранение максимально полного функционала, близкого по объему к готовому решению CompanyMedia
- ❖ Применение передовых технологий в области автоматизации процессов обработки документов
- ❖ Современный, эргономичный интерфейс пользователя, базирующийся на GWT-технологиях



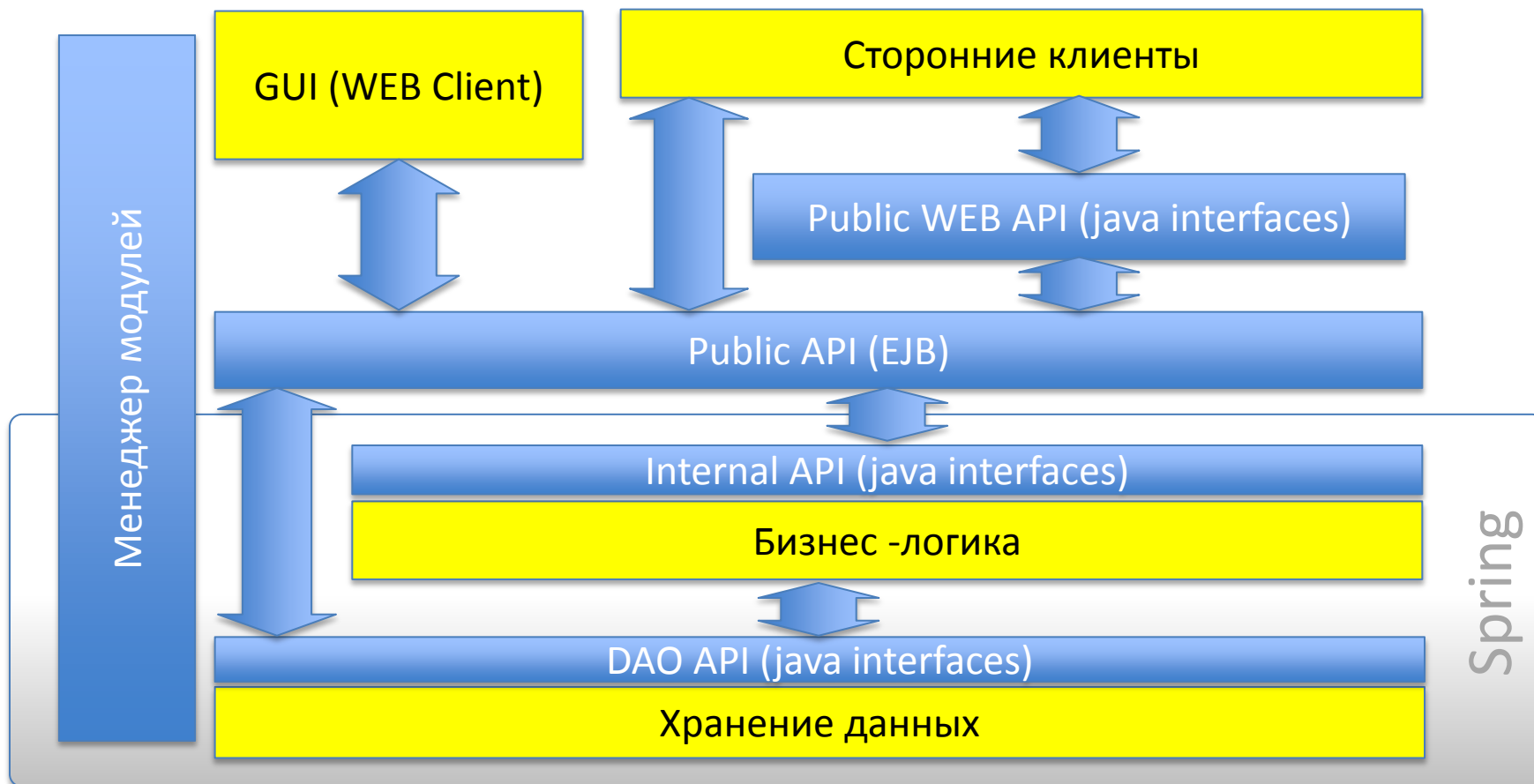
Открытая СЭД

Реализация: СоompanyMedia

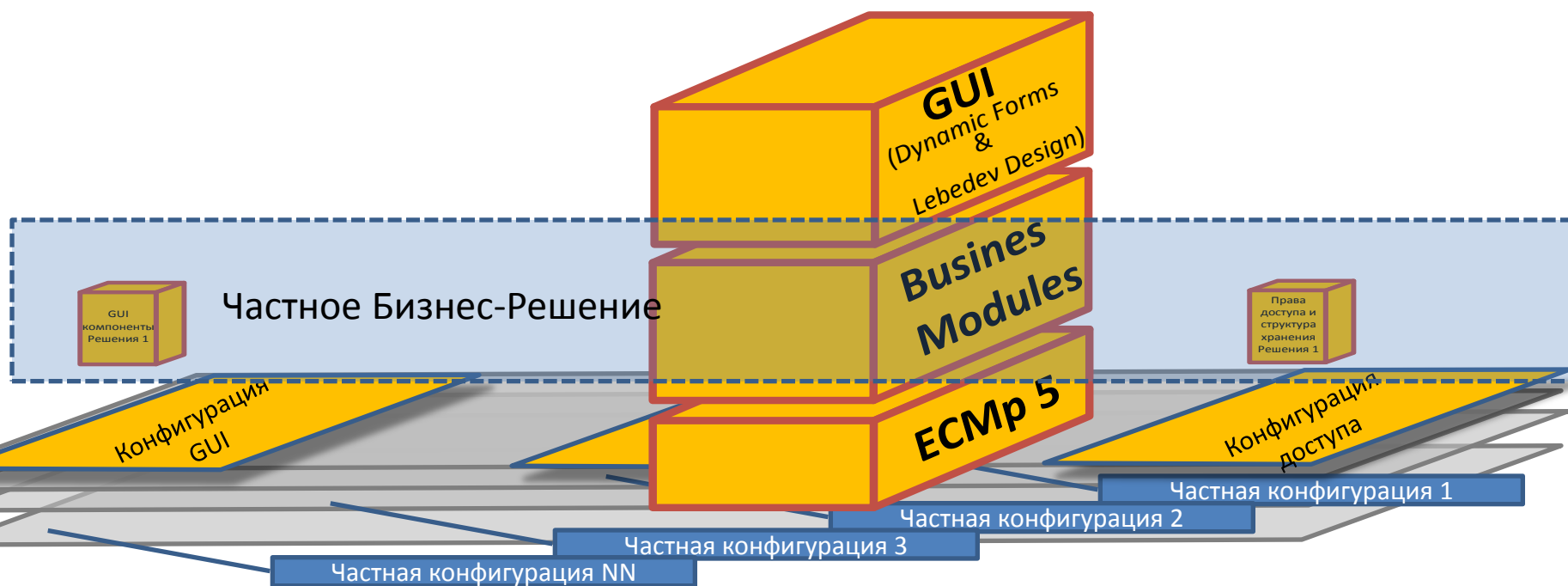
Компонентная схема решения CompaуMedia



Общая архитектура ESMp5

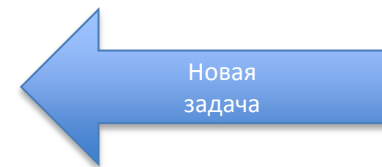
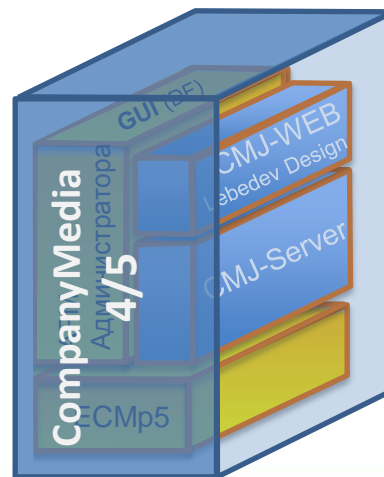


Создание бизнес решений



Расширение функциональных возможностей

- ❖ Настраиваемые конфигурации
- ❖ Динамические формы
- ❖ Настройка процессов (BPM)
- ❖ Взаимное использование ресурсов решений



Открытая СЭД в действии

Промышленная реализация: «РСВО – обновление СЭД»

Промышленная реализация: «РСВО – обновление СЭД» ... условия и обстоятельства

- ❖ Предпосылки
 - ❖ Территориально разнесенные рабочие группы.
 - ❖ Высокая степень самостоятельности в ведении документов.
 - ❖ Потребность в четко регламентированном обмене.



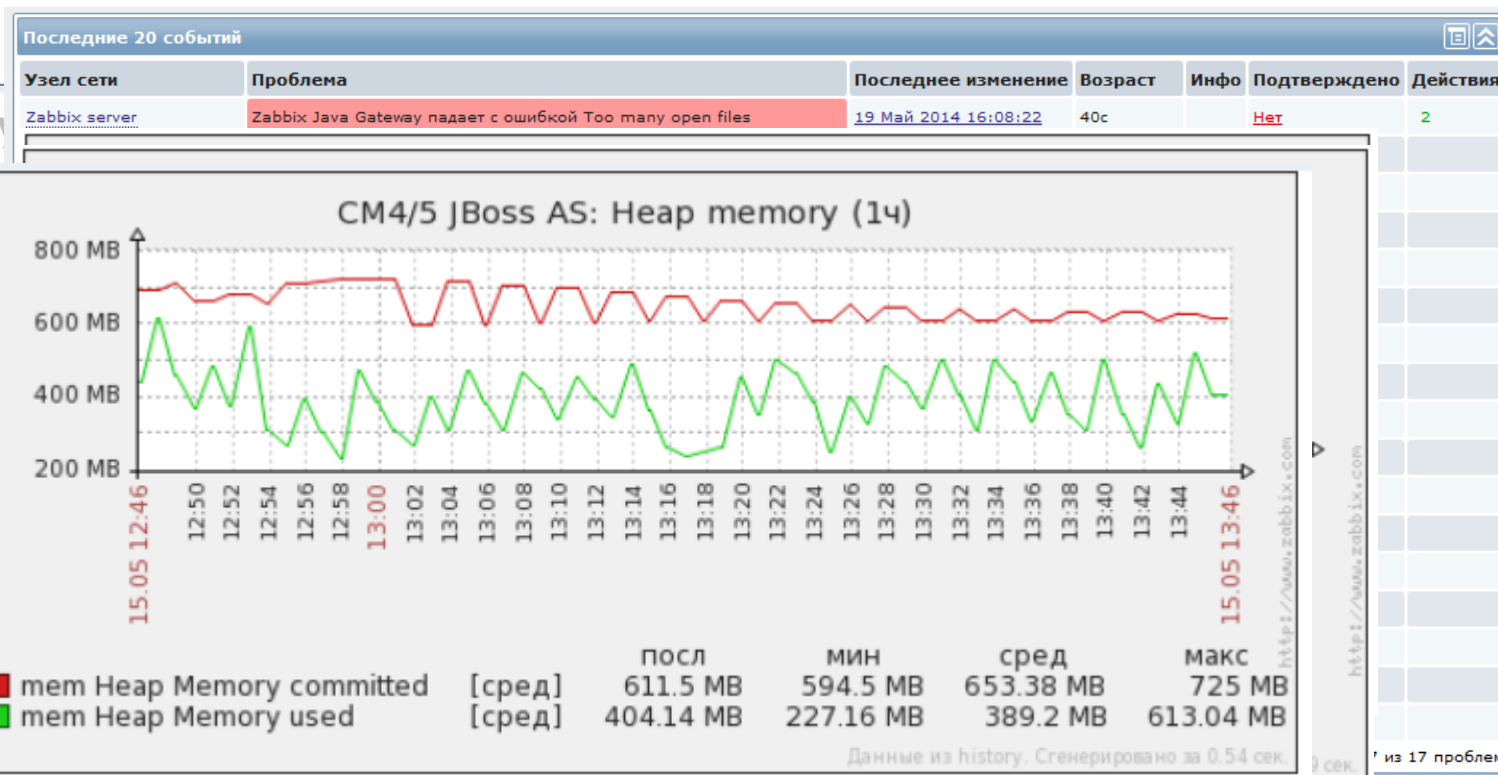
Промышленная реализация: «РСВО – обновление СЭД» ... ожидания

❖ Задачи:

- ❖ Предоставить возможность использования системы всем подразделениям.
- ❖ Учесть запросы на «автономность» эксплуатации
- ❖ Учесть специфику настроек СЭД у подключаемых групп пользователей.
- ❖ Обеспечить средства обмена электронными документами по регламенту.

Промышленная реализация: «РСВО – обновление СЭД» ... схема подключения

Compan



Благодарю за внимание

Вопросы?

© ЗАО «Компания «ИнтерТраст»

+7 (495) 956-79-28 sales@intertrust.ru <http://www.intertrust.ru>